

**Статистико-аналитический отчёт**  
**о результатах государственной итоговой аттестации в 2022 году**  
**в Северо-Восточном управлении министерства образования и**  
**науки Самарской области**  
**БИОЛОГИЯ**

**Перечень условных обозначений, сокращений и терминов**

АТЕ	Административно-территориальная единица
ВПЛ	Выпускники прошлых лет, допущенные в установленном порядке к сдаче ЕГЭ
ВТГ	Выпускники текущего года, обучающиеся, допущенные в установленном порядке к ГИА в форме ЕГЭ
ГВЭ-11	Государственный выпускной экзамен по образовательным программам среднего общего образования
ГИА-11	Государственная итоговая аттестация по образовательным программам среднего общего образования
ЕГЭ	Единый государственный экзамен
КИМ	Контрольные измерительные материалы
Минимальный балл	Минимальное количество баллов ЕГЭ, подтверждающее освоение образовательной программы среднего общего образования
ОИВ	Органы исполнительной власти субъектов Российской Федерации, осуществляющие государственное управление в сфере образования
ОО	Образовательная организация, осуществляющая образовательную деятельность по имеющей государственную аккредитацию образовательной программе
РИС	Региональная информационная система обеспечения проведения государственной итоговой аттестации обучающихся, освоивших основные образовательные программы основного общего и среднего общего образования
Участник ЕГЭ / участник экзамена / участник	Обучающиеся, допущенные в установленном порядке к ГИА в форме ЕГЭ, выпускники прошлых лет, допущенные в установленном порядке к сдаче ЕГЭ
Участники ЕГЭ с ОВЗ	Участники ЕГЭ с ограниченными возможностями здоровья
ФПУ	Федеральный перечень учебников, допущенных к использованию при реализации имеющих государственную аккредитацию образовательных программ основного общего и среднего общего образования

# Глава 1

## Основные количественные характеристики<sup>1</sup> экзаменационной кампании ГИА-11 в 2022 году в Северо-Восточном управлении министерства образования и науки Самарской области

### 1. Количество участников экзаменационной кампании ЕГЭ в 2022 году в Северо-Восточном управлении министерства образования и науки Самарской области

Таблица 1-1

№ п/п	Наименование учебного предмета	Количество ВТГ	Количество участников ЕГЭ	Количество участников ГВЭ-11
1.	Русский язык	308	308	0
2.	Математика (базовый уровень)	308	133	0
3.	Математика (профильный уровень)	308	175	0
4.	Физика	308	112	0
5.	Химия	308	24	0
6.	Информатика	308	20	0
7.	Биология	308	38	0
8.	История	308	42	0
9.	География	308	0	0
10.	Обществознание	308	105	0
11.	Литература	308	9	0
12.	Английский язык	308	13	0
13.	Немецкий язык	0	0	0
14.	Французский язык	0	0	0
15.	Испанский язык	0	0	0
16.	Китайский язык	0	0	0

### 2. Ранжирование всех ОО Северо-Восточного управления министерства образования и науки Самарской области по интегральным показателям качества подготовки выпускников

*(анализируется доля выпускников текущего года, набравших соответствующее количество тестовых баллов, суммарно полученных на ЕГЭ по трём предметам с наиболее высокими результатами)*

Информация о результатах школ расположена по кодам ОО.

Таблица 1-2

Наименование ОО	всего ВТГ - участников ЕГЭ, чел	ВТГ, получившие суммарно по трём предметам с наиболее высокими результатами соответствующее количество тестовых баллов от всех обучающихся, допущенных к ГИА							
		до 160		от 161 до 220		от 221 до 250		от 251 до 300	
		чел.	%	чел.	%	чел.	%	чел.	%
<b>Интегральные показатели СОШ с количеством выпускников 10 и более человек</b>									

<sup>1</sup> При заполнении разделов Главы 1 рекомендуется рассматривать полный массив данных о результатах ЕГЭ, включающий и действительные, и аннулированные результаты.



230305 ГБОУ СОШ с. Старое Ермаково	3	0	0	1	33,3	0	0	0	0
233301 ГБОУ СОШ с. Борискино-Игар	2	0	0	1	50	0	0	0	0
233306 ГБОУ СОШ с. Старый Маклауш	3	0	0	1	33,3	0	0	0	0
233307 ГБОУ СОШ с. Черный Ключ	6	0	0	1	16,7	5	83,3	0	0
239301 ГБОУ СОШ с. Алькино	8	1	12,5	1	12,5	2	25,0	2	25,0
239302 ГБОУ СОШ с. Большой Толкай	1	1	100	0	0	0	0	0	0
239310 ГБОУ СОШ с.Новое Мансуркино	2	0	0	0	0	0	0	0	0
239313 ГБОУ СОШ им. Ф.Н.Ижедерова с. Рысайкино	3	1	33,3	1	33,3	0	0	0	0
239315 ГБОУ СОШ с. Среднее Аверкино	4	1	25,0	1	25,0	0	0	0	0
239316 ГБОУ СОШ им. А.М. Шулайкина с. Старый Аманак	6	0	0	4	66,7	1	16,7	1	16,7
253304 ГБОУ СОШ пос.Октябрьский г.о.Похвистнево	4	0	0	0	0	0	0	1	25,0
<b>Северо-Восточное управление</b>	<b>308</b>	<b>48</b>	<b>15,6</b>	<b>115</b>	<b>37,3</b>	<b>51</b>	<b>16,5</b>	<b>25</b>	<b>8,1</b>

Эффективность результатов ЕГЭ для продолжения обучения представлена в таблице № 1-2. Информация о результатах школ расположена по кодам ОО. Школы разделены на 2 группы: 1 группа – показатели СОШ с количеством выпускников 10 и более человек (10 школ); 2 группа - показатели СОШ с количеством выпускников менее 10 человек (17 школ). В 1 группе 8 школ имеют высокие результаты в сумме по трем предметам от 251 до 300 баллов или 80 %. В 2-х школах (ГБОУ СОШ с. Камышла и ГБОУ СОШ № 1 города Похвистнево) нет высоких результатов.

В одной школе (ГБОУ СОШ с. Камышла) нет результатов до 160 баллов в сумме по трём предметам, т.е. 100 % выпускников получили баллы от 161 до 250.

В ГБОУ СОШ № 2 им. В. Маскина ж.-д. ст. Клявлино 5 выпускников из 30 получили высокие баллы на ЕГЭ (от 251 до 300) или 16,7 %.

В школах 2 группы с количеством выпускников менее 10 человек в 6 школах (35,3 %) выпускники имеют высокие результаты от 251 до 300 баллов. В ГБОУ СОШ с. Новое Усманово 100 % выпускников получили результаты ЕГЭ по трем предметам от 251 до 300 баллов.

В 26 школах или 96,3 % имеются низкие результаты выпускников 2022 года до 160 баллов по трём предметам.

38 выпускников 11 классов сдавали 2 предмета: русский язык и математику БУ (12,3%), 31 человек из числа выпускников 11 классов сдавали два предмета ЕГЭ и математику БУ (10,0%). Данные по данной категории выпускников в таблице № 1-2 не представлен.

## Глава 2 Методический анализ результатов ЕГЭ<sup>2</sup>

### по БИОЛОГИЯ (учебный предмет)

#### РАЗДЕЛ 1. ХАРАКТЕРИСТИКА УЧАСТНИКОВ ЕГЭ ПО УЧЕБНОМУ ПРЕДМЕТУ

##### 1.1. Количество<sup>3</sup> участников ЕГЭ по учебному предмету (за 3 года)

Таблица 2-1

2020 г.		2021 г.		2022 г.	
чел.	% от общего числа участников	чел.	% от общего числа участников	чел.	% от общего числа участников
50	16,6	68	20,0	38	12,3

##### 1.2. Процентное соотношение юношей и девушек, участвующих в ЕГЭ

Таблица 2-2

Пол	2020 г.		2021 г.		2022 г.	
	чел.	% от общего числа участников	чел.	% от общего числа участников	чел.	% от общего числа участников
Женский	35	70,0	53	77,9	35	92,1
Мужской	15	30,0	15	22,1	3	7,9

##### 1.3. Количество участников ЕГЭ в округе по категориям

Таблица 2-3

<b>Всего участников ЕГЭ по предмету</b>	38
Из них:	38
– ВТГ, обучающихся по программам СОО	
– ВТГ, обучающихся по программам СПО	0
– ВПЛ	0
– участников с ограниченными возможностями здоровья	1

##### 1.4. Количество участников ЕГЭ по типам ОО

Таблица 2-4

<b>Всего ВТГ</b>	38
Из них:	1
– выпускники лицеев и гимназий	
– выпускники СОШ	37

<sup>2</sup> При заполнении разделов Главы 2 рекомендуется использовать массив действительных результатов основного периода ЕГЭ (без учета аннулированных результатов), включая основные и резервные дни экзаменов

<sup>3</sup> Здесь и далее при заполнении разделов Главы 2 рассматривается количество участников основного периода проведения ГИА

## 1.5. Количество участников ЕГЭ по предмету по АТЕ региона

Таблица 2-5

№ п/п	АТЕ	Количество участников ЕГЭ по учебному предмету	% от общего числа участников в регионе
1.	м.р. Исаклинский (229) - 63	6	9,5
2	м.р. Камышлинский (230) - 20	5	25,0
3	м.р. Клявлинский (233) - 41	6	14,6
4	м.р. Похвистневский (239) - 73	6	8,2
5	г.о. Похвистнево (253) - 111	15	13,5
6	Северо-Восточное управление (305) – 308 чел.	38	12,3

## 1.6. Основные учебники по предмету из федерального перечня Минпросвещения России (ФПУ)<sup>4</sup>, которые использовались в ОО субъекта Российской Федерации в 2021-2022 учебном году.

Таблица 2-6

№ п/п	Название учебников ФПУ	Примерный процент ОО, в которых использовался учебник / другие пособия
1	Агафонов И.Б., Сивоглазов В.И. Биология.11 класс (базовый и углубленный уровни).. - М.: "ДРОФА", 2021.	33,3
2	В.В. Пасечник и др.]; под ред. В.В. Пасечника.Биология. 11 класс: учеб. для общеобразоват. организаций: углубл. уровень-2-е изд.-М.: Просвещение, 2020	3,7
3	Пасечник В.В. Каменский А.А. Рубцов А.М. под редакцией Пасечник В.В. Биология (базовый уровень) 11 Издательство "Просвещение", 2021	7,4
4	В.Б. Захаров, С.Г. Мамонтов, Н.И. Сонин, Е.Т. Захарова; под ред. В.Б. Захарова.Биология: Общая биология. Углубленный уровень. 10 кл.— 8-е изд., стереотип. — М.: Дрофа, 2020	7,4
5	А. А. Каменский, Е. А. Криксунов, В. В. Пасечник, Биология: Всеобщая биология. 10-11 классы, М.: Дрофа, 2018	3,7
6	Каменская А.А., Касперская Е.К., Сивоглазов В.И., Биология, 11 класс АО "Издательство "Просвещение", 2018г	3,7
7	И.Н.Пономарева, О.А.Корнилова, Т.Е.Лоцилина под.ред.Пономаревой И.Н. Биология 11 класс базовый уровень М.: Вентана-Граф, 2018.	7,4
8	Высоцкая Л.В., Дымшиц Г.М., Рувинский А.О. и др./ Под ред. Шумного В.К., Дымшица Г.М.Биология 11 класс( углубленный уровень)-М.: Просвещение, 2019	7,4
9	Пасечник В.В., Швецов Г.Г., Ефимова Т.М., Биология. Рабочие программы. Предметная линия учебников "Линия жизни". 10-11 классы.Базовый уровень М.,Просвещение 2021 г.	3,7
10	Теремов А.В., Петросова Р.А. Биология. Биологические системы и процессы. 10 класс (углубленный уровень). Издательство: ООО " ГИЦ Владос", 2020	3,7

В таблице УМК представлена информация по 22 учреждениям (81,5 %), 5 школ информацию не представили. Корректировки в выборе учебников из ФПУ не планируется.

## 1.7. ВЫВОДЫ о характере изменения количества участников ЕГЭ по учебному предмету.

<sup>4</sup> Федеральный перечень учебников, допущенных к использованию при реализации имеющих государственную аккредитацию образовательных программ основного общего и среднего общего образования

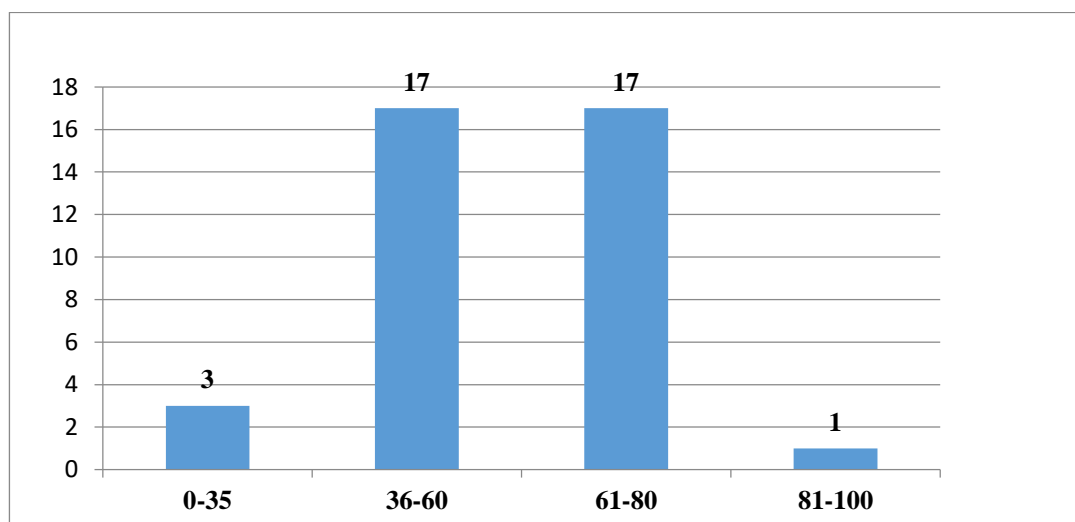
На основе приведенных данных отмечается снижение количества участников ЕГЭ по биологии. Предмет выбирают, в основном, девушки, т.к. необходим для поступления в профильные учреждения.

Предмет выбирают выпускники 11 классов городского округа Похвистнево (13,7 % выпускников, сдающих данный предмет) В гимназии предмет биологию никто не сдавал, в экономическом лицее сдавал 1 выпускник 11 класса.

Динамика среднего балла за последние три года положительная.

## РАЗДЕЛ 2. ОСНОВНЫЕ РЕЗУЛЬТАТЫ ЕГЭ ПО ПРЕДМЕТУ

### 2.1. Диаграмма распределения тестовых баллов участников ЕГЭ по предмету в 2022 г.



### 2.2. Динамика результатов ЕГЭ по предмету за последние 3 года

Таблица 2-7

№ п/п	Участников, набравших балл	Субъект Российской Федерации		
		2020 г.	2021 г.	2022 г.
1.	ниже минимального балла <sup>5</sup> , %	14,0	13,2	7,9
2.	от 61 до 80 баллов, %	22,0	17,6	44,7
3.	от 81 до 99 баллов, %	0	2,9	2,6
4.	100 баллов, чел.	0	0	0
5.	Средний тестовый балл	50,0	50,2	57,0

<sup>5</sup> Здесь и далее минимальный балл - минимальное количество баллов ЕГЭ, подтверждающее освоение образовательной программы среднего общего образования (для учебного предмета «русский язык» минимальный балл - 24)

## 2.3. Результаты по группам участников экзамена с различным уровнем подготовки:

### 2.3.1. в разрезе категорий<sup>6</sup> участников ЕГЭ

Таблица 2-8

№ п/п	Участников, набравших балл	ВТГ, обучающиеся по программам СОО	ВТГ, обучающиеся по программам СПО	ВПЛ	Участники ЕГЭ с ОВЗ
1.	Доля участников, набравших балл ниже минимального	7,9	0	0	0
2.	Доля участников, получивших тестовый балл от минимального балла до 60 баллов	44,7	0	0	2,6
3.	Доля участников, получивших от 61 до 80 баллов	44,7	0	0	0
4.	Доля участников, получивших от 81 до 99 баллов	2,6	0	0	0
5.	Количество участников, получивших 100 баллов	0	0	0	0

### 2.3.2. в разрезе типа ОО<sup>7</sup>

Таблица 2-9

	Доля участников, получивших тестовый балл				Количество участников, получивших 100 баллов
	ниже минимального	от минимального до 60 баллов	от 61 до 80 баллов	от 81 до 99 баллов	
СОШ – 37 чел	3 чел./8,1	17 чел./45,9	16 чел./43,2	1 чел./2,7	0
Лицеи, гимназии – 1 чел	0		1 чел./100	0	0

### 2.3.3. основные результаты ЕГЭ по предмету в сравнении по АТЕ

Таблица 2-10

№	Наименование АТЕ	Доля участников, получивших тестовый балл				Количество участников, получивших 100 баллов
		ниже минимального	от минимального до 60 баллов	от 61 до 80 баллов	от 81 до 99 баллов	
1	м.р. Иса克林ский (229) – 6 чел.	1 чел./16,7	1 чел./16,7	4 чел./66,7	0	0
2	м.р. Камышлинский (230) – 5 чел.	0	2 чел./40,0	3 чел./60,0	0	0
3	м.р. Клявлинский (233) -6 чел.	0	2 чел./33,3	4 чел./66,7	0	0
4	м.р. Похвистневский (239) – 6 чел.	0	4 чел./66,7	1 чел./16,7	1 чел./16,7	0
5	г.о. Похвистнево (253) - 15	2 чел./13,3	8 чел./53,3	5 чел./33,3	0	0
6	Северо-Восточное управление (305) - 38	3 чел./7,9	17 чел./44,7	17 чел./44,7	1 чел./2,6	0

<sup>6</sup> Перечень категорий ОО может быть дополнен с учетом специфики региональной системы образования

<sup>7</sup> Перечень категорий ОО может быть дополнен с учетом специфики региональной системы образования



## 2.4. Выделение перечня ОО, продемонстрировавших наиболее высокие и низкие результаты ЕГЭ по предмету

### 2.4.1. Перечень ОО, продемонстрировавших наиболее высокие результаты ЕГЭ по предмету

Выбирается<sup>8</sup> от 5 до 15% от общего числа ОО в субъекте Российской Федерации, в которых:

- о доля участников ЕГЭ-ВТГ, получивших от 81 до 100 баллов, имеет **максимальные значения** (по сравнению с другими ОО субъекта Российской Федерации);

Примечание: при необходимости по отдельным предметам можно сравнивать и доли участников ЕГЭ-ВТГ, получивших от 61 до 80 баллов.

- о доля участников ЕГЭ-ВТГ, **не достигших минимального балла**, имеет **минимальные значения** (по сравнению с другими ОО субъекта Российской Федерации)

Таблица 2-11

№	Наименование ОО	Доля ВТГ, получивших от 81 до 100 баллов	Доля ВТГ, получивших от 61 до 80 баллов	Доля ВТГ, не достигших минимального балла
1	ГБОУ СОШ им. А.М. Шулайкина с. Старый Аманак	100	0	0

### 2.4.2. Перечень ОО, продемонстрировавших низкие результаты ЕГЭ по предмету

Выбирается<sup>9</sup> от 5 до 15% от общего числа ОО в субъекте Российской Федерации, в которых:

- о доля участников ЕГЭ-ВТГ, **не достигших минимального балла**, имеет **максимальные значения** (по сравнению с другими ОО субъекта Российской Федерации);
- о доля участников ЕГЭ-ВТГ, **получивших от 61 до 100 баллов**, имеет **минимальные значения** (по сравнению с другими ОО субъекта Российской Федерации).

Таблица 2-12

№	Наименование ОО	Доля участников, не достигших минимального балла	Доля участников, получивших от 61 до 80 баллов	Доля участников, получивших от 81 до 100 баллов
1	ГБОУ СОШ № 1 города Похвистнево	25,0	37,5	0

## 2.5. ВЫВОДЫ о характере изменения результатов ЕГЭ по предмету

Средний тестовый балл **увеличился** по сравнению с аналогичным показателем 2021 года и составил 57,0 баллов (в 2021 – 52,0 б.).

Доля участников, получивших тестовый балл от минимального балла до 60 баллов, **уменьшилась** и составила 44,7 %, в 2021 – 66,2 %.

<sup>8</sup> Сравнение результатов по ОО проводится при условии количества ВТГ от ОО не менее 10 человек.

<sup>9</sup> Сравнение результатов по ОО проводится при условии количества участников экзамена по предмету не менее 10.

Доля участников, получивших от 61 до 80 баллов, **увеличилась** и составила 44,7 %, в 2021 году – 17,6 %.

Доля участников, получивших от 81 до 99 баллов, **уменьшилась** и составила 2,6 %, в 2021 году – 2,9 %.

Количество участников, получивших 100 баллов, осталось на уровне 2021 года и составило 0 %.

Доля участников, набравших балл ниже минимального, **уменьшилась** и составила 7,9 %, в 2021 году – 13,2 %.

Таким образом, средний балл в 2022 году **выше** значений 2021 года, результаты ЕГЭ по биологии в 2022 году улучшились за счет повышения доли участников ЕГЭ по биологии, получивших от 81 балла до 99 баллов.

Средний балл по округу – 57,0 **выше**, чем по Самарской области – 53,5.

Адрес страницы размещения отчёта [https://pohsvu.minobr63.ru/?page\\_id=5310](https://pohsvu.minobr63.ru/?page_id=5310)

Дата размещения отчёта 01.09.2022 г.